



Edilizia & Territorio - Il Sole 24 Ore

3-8 ottobre 2011

## **ICMQ** *informa*

La newsletter che ti aggiorna sulle novità nel mondo della certificazione e sulle attività di **ICMQ**

# Sostenibilità: **ICMQ** scende in piazza

## Al Saie di Bologna le certificazioni di edificio e di prodotto

Anche quest'anno **ICMQ**, organismo di certificazione leader nel settore delle costruzioni, è presente al Saie nell'ambito della Piazza della sostenibilità organizzata da Gbc Italia per promuovere la certificazione volontaria di edificio Leed Italia e più in generale la cultura della sostenibilità. Oggi anche nel nostro Paese infatti il tema della sostenibilità rappresenta per l'edilizia non solo la più interessante opportunità per il prossimo futuro, ma anche la tendenza verso un nuovo

sviluppo in grado di raccogliere le grandi sfide ambientali ed economiche. L'attenzione verso queste problematiche sta indirizzando la filiera delle costruzioni all'utilizzo sempre più frequente di prodotti, materiali e metodologie che possano prevenire lo sfruttamento di risorse esauribili, diminuire l'inquinamento e ridurre i rifiuti smaltiti in discarica, mediante l'utilizzo di materiali riciclati e la certificazione di parte terza svolge un ruolo essenziale per garantire il mercato rispetto alle effettive prestazioni di prodotti ed edifici.

### La sostenibilità sul web

Il sito [icmq.org](http://icmq.org) si è recentemente arricchito di una nuova funzionalità, il **Focus Sostenibilità**. Di che cosa si tratta? Di una modalità di navigazione "orizzontale" attraverso i settori di certificazione di **ICMQ** - di sistema, di prodotto, di edificio - che collega fra loro e consente di consultare rapidamente tutti i servizi che hanno attinenza con aspetti di sostenibilità ambientale e che valorizzano gli investimenti aziendali in questo ambito: dalla certificazione dei sistemi di gestione ambientale e dell'energia alla certificazione di prodotto sostenibile **ICMQ** ECO, dalla verifica dell'Asserzione ambientale autodichiarata e della Dichiarazione ambientale di prodotto alla Registrazione Emas, fino a Sistema Edificio e ai servizi di supporto alle certificazioni di edificio sostenibile Leed e Itaca.

Il Focus Sostenibilità si trova in home page, nella fascia in basso.

## Edilizia & Territorio - Il Sole 24 Ore

3-8 ottobre 2011

### I servizi ICMQ per Leed

Il valore aggiunto che gli esperti ICMQ possono dare a chi intenda conseguire una certificazione Leed è quello di orientare riguardo alla tipologia e al livello di certificazione di sostenibilità da perseguire in relazione alle caratteristiche del progetto e alle esigenze di posizionamento nel proprio settore di mercato. Operata la scelta dello schema più adatto, ICMQ segue per conto del committente o del general contractor tutto l'iter, fino ad arrivare al pieno successo della certificazione.

In particolare ICMQ supporta i progetti candidati alla certificazione attraverso i servizi "Leed Preliminary Assessment" e "Leed Full Service".

L'attività di "Leed Preliminary Assessment" viene svolta al fine di verificare l'applicabilità e il rating potenziale di una eventuale certificazione Leed del progetto; valutazione necessaria in quanto il rispetto di tutti i prerequisiti dello schema è obbligatorio per l'ottenimento della certificazione. A seguito di una prima stima positiva, l'analisi viene estesa a tutti i crediti applicabili, con una valutazione dei relativi punteggi potenziali.

Il servizio "Leed Full Service" riguarda le fasi Leed di progetto e di costruzione: la fase di progetto ha l'obiettivo di verificare gli aspetti progettuali e costruttivi in relazione alla certificazione Leed e di elaborare le eventuali specifiche tecniche di tipo attuativo necessarie per la presentazione dei prerequisiti e crediti a Gbc; la successiva fase di costruzione ha l'obiettivo di applicare le più idonee strategie di controllo e specifiche tecniche di tipo realizzativo in relazione ai requisiti Leed.

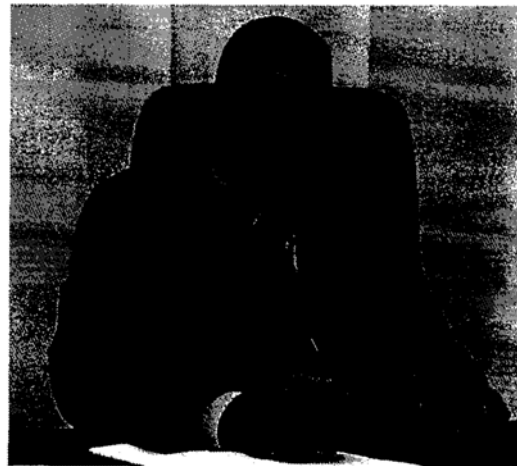
Inoltre, se è vero che la certificazione Leed viene rilasciata all'edificio e non al singolo prodotto utilizzato, è altresì vero che il punteggio finale dipenderà anche dall'impiego di prodotti conformi e dunque ogni azienda produttrice che abbia interesse ad essere competitiva in un mercato in cui il fattore sostenibilità è sempre più importante dovrà porsi il problema di valutare i propri prodotti secondo i parametri della sostenibilità ambientale. Anche su questo tema ICMQ è presente e può supportare il produttore nella scelta dello schema di certificazione di prodotto più adatto.

## Intervista a Lorenzo Orsenigo, *Direttore di ICMQ*

### **Quali sono gli schemi oggi a disposizione di un'azienda che voglia valorizzare la sostenibilità ambientale dei propri prodotti?**

Sono molti e diversi a seconda del tipo di prodotto e di caratteristica che si intende certificare: si va dalla verifica dell'Asserzione ambientale autodichiarata alla Dichiarazione ambientale di prodotto (EPD), dalla convalida del contenuto di materiale riciclato alla certificazione delle caratteristiche energetiche degli elementi prefabbricati, fino alla certificazione di prodotto **ICMQ** ECO. Quest'ultimo è un marchio di prodotto volontario che ha proprio l'obiettivo di garantire al mercato le caratteristiche di sostenibilità dei prodotti da costruzione dichiarate dal produttore, come ad esempio la capacità di riflessione della radiazione solare, il riciclo delle acque del processo produttivo, il contenuto di materiale riciclato, la durabilità. Lo schema è già attivo per quanto riguarda alcune categorie di prodotti: masselli e lastre in calcestruzzo per pavimentazioni, calcestruzzo preconfezionato, malte, intonaci, laterizi.

**La valutazione della sostenibilità di un prodotto però non dovrebbe prendere in considerazione aspetti che riguardano anche i compor-**



### **tamenti più o meno responsabili dell'azienda nel suo complesso?**

Certamente, e infatti lo schema **ICMQ** ECO assegna al produttore livelli successivi di certificazione – Silver, Gold e Platinum – in relazione anche alla presenza di certificazioni di sistema che contribuiscono alla sostenibilità dell'attività aziendale, quali Iso 9001 (qualità), Iso 14001 (ambiente), Iso 50001 (energia), Ohsas 18001 (sicurezza), Sa 8000 (responsabilità sociale).

**ICMQ è presente al Saie presso la Piazza della sostenibilità, padiglione 21, stand B146**