

# Edilizia news

## EX C.L.O.M.E.A. CURVATRICI



### SIAMO PRESENTI A EXPO EDILIZIA

Seguici

 Home | **Progettazione** | Cantiere | Sistemi | Materiali | Macchine e attrezzature | Noleggio | Distribuzione | Servizi | Aziende

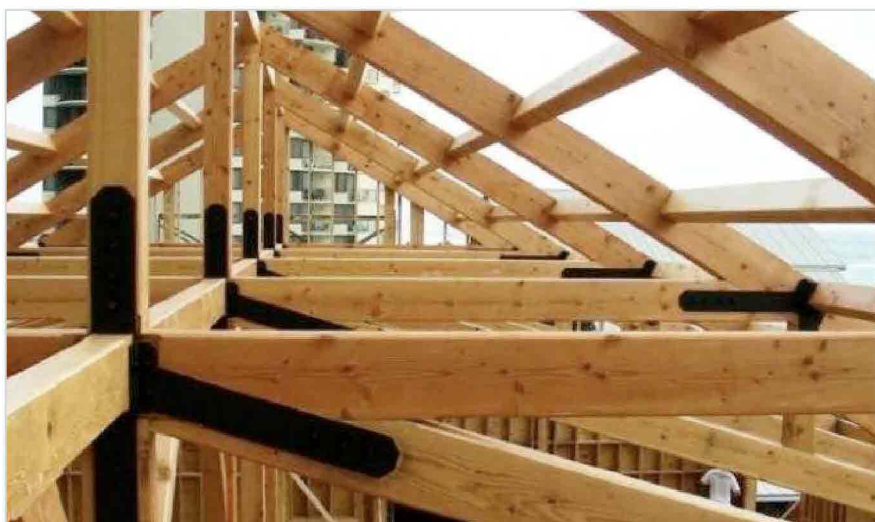
 Ambiente e territorio | Costruzione | Recupero e ristrutturazione | Grandi opere | News ed eventi

COSTRUZIONI IN LEGNO

## Al via la prima certificazione di edifici in legno con marchio Arca

[Cantiere > News ed eventi](#)

La rilascerà Odatech al padiglione italiano della fiera internazionale della floricoltura, in Olanda. **Icmq** sarà il primo organismo di certificazione ad eseguire le verifiche. Verrà valutata la qualità costruttiva in termini di antisismicità, durabilità, resistenza e sicurezza al fuoco, risparmio energetico e comfort abitativo.



È più verde che mai la prima certificazione di un edificio Arca (Architettura comfort ambiente), nuovo marchio italiano ideato in modo specifico per l'edilizia in legno, promosso da Trentino Sviluppo e gestito da Odatech, l'organismo di abilitazione e certificazione di Habitech – distretto tecnologico Trentino.

Ad essere certificato sarà il padiglione polifunzionale che rappresenterà l'Italia presso Floriade 2012, l'esposizione internazionale dedicata a floricoltura, orticoltura e sostenibilità ambientale che si terrà in Olanda, a Venlo, da aprile ad ottobre 2012.

Icmq, organismo di certificazione leader nelle costruzioni, avrà il compito di verificare che l'edificio in legno costruito per l'occasione rispetti tutti i requisiti acustici, di permeabilità all'aria, di resistenza al fuoco e al sisma, di qualità costruttiva (progettazione, tecnologia, materiali, competenza), di sostenibilità ambientale, efficienza energetica previsti dal nuovo schema di certificazione.

La partecipazione alla manifestazione è promossa dal ministero degli Affari Esteri e viene sostenuta dalla Provincia Autonoma di Trento attraverso la società Trentino Sviluppo, che ha commissionato l'opera. A realizzarla sarà invece Ille Prefabbricati partner fondatore di Arca. I lavori partiranno all'inizio di febbraio e termineranno alla fine di marzo.

L'edificio, di circa 315 mq, si svilupperà su due piani con copertura a falda unica; sarà realizzato con la tecnica della prefabbricazione a pannello massiccio in legno a fibre incrociate tipo X-Lam e avrà un rivestimento esterno ventilato a doghe orizzontali in legno di larice naturale su strato isolante di fibra minerale. Al piano terra verrà realizzato un ingresso a doppia altezza con funzione di hall e di collegamento tra lo spazio espositivo, la sala congressi interna e la terrazza esterna. Dall'atrio si potrà accedere alla sala destinata ai convegni (con 70 posti a sedere), all'area riservata alle esposizioni a tema e allo spazio adibito alla promozione e vendita di prodotti nazionali.

All'edificio principale si affiancheranno altri due volumi più bassi destinati a funzioni accessorie (area espositiva e blocco servizi igienici).

Soddisfatto il Responsabile della Certificazione Arca Nicola Carlin: "Diamo inizio al primo iter certificativo dopo un periodo in cui abbiamo sperimentato il regolamento tecnico su molteplici edifici, proponendo così al mercato un sistema già collaudato. Le richieste sono in continua crescita e a breve partiranno altri iter

Formazione



- **Certificazione energetica: come ottenerla**  
Durata: 15 ore
- **I sistemi di involucro**  
Durata: 20 ore
- **Il ruolo del preposto nei cantieri temporanei o mobili**  
Durata: 8 ore
- **Sistemi costruttivi in legno**  
Durata: 10 ore
- **La vendita assistita negli show room di porte e finestre**  
Durata: 3 ore


**22-25 marzo 2012**
**FIERA DI ROMA**

 Iscrizione  
Newsletter

 Archivio  
Newsletter

Sondaggio


**22-25 marzo 2012**
**FIERA DI ROMA**

certificativi".

Gli fa eco il direttore di Icmq, Lorenzo Orsenigo: «Questa è la prima certificazione di uno schema attuale, lungimirante e in grado di contraddistinguere e premiare l'eccellenza di un edificio nel mercato delle costruzioni in legno. Icmq ha riconosciuto fin dalle fasi embrionali l'originalità del progetto Arca, perfettamente allineato alla propria missione aziendale di elevare la qualità edilizia nel nostro paese. Questa prima richiesta di certificazione di un edificio realizzato in un contesto europeo può avvalorare ulteriormente la visibilità di uno schema di certificazione solido che si avvale di operatori qualificati, competenti e indipendenti».

### Arca

Arca - acronimo di Architettura comfort ambiente - è il primo esempio in Italia di certificazione ideata appositamente per l'edilizia in legno. Un modello di certificazione trasparente, efficiente ed efficace, in grado di garantire la qualità dell'edificio a partire dalle prestazioni in termini di affidabilità, durata ed efficienza energetica. Trentino Sviluppo, in qualità di proprietario del know how e del marchio Arca, ha affidato ad Habitech l'incarico di gestire il processo di certificazione, accreditamento e formazione di aziende e progettisti che aderiscono al sistema Arca. Odatech, l'organismo di abilitazione e certificazione di Habitech che si occupa di gestire il processo, ha sottoscritto un accordo con Icmq, Bureau Veritas e TÜV Italia che in qualità di enti terzi effettuano la certificazione delle fasi di progettazione e realizzazione sulla base del Regolamento tecnico di Arca.

### Tags

costruzioni in legno Arca Icmq

### Aziende

Icmq Spa

» Vai alla scheda azienda

### Riviste



#### Il Commercio Edile

Raggiunge tutti i rivenditori di materiali per l'edilizia su tutto il territorio nazionale. È l'Organo Ufficiale della Federazione nazionale dei commercianti di materiali edili.



#### Il Nuovo Cantiere

Un prezioso strumento di lavoro per le imprese di costruzione, gli studi di ingegneria e di progettazione, gli uffici tecnici delle amministrazioni e dei grandi enti appaltanti.

### Corsi di formazione



#### Certificazione energetica: come ottenerla

Progettare e costruire a basso consumo.