

NOTIZIARIO
ATTUALITÀ

Nasce Wilo Systems Italia

Da fine dicembre 2011 la Società TEK di Bari è entrata a far parte del gruppo WILO SE; prenderà il nome di Wilo Systems Italia. TEK ha una pluriennale esperienza nel settore dell'impiantistica industriale ed è cresciuta negli ultimi anni adottando tecnologie all'avanguardia e promuovendo una continua attività di ricerca. In questo modo ha raggiunto una solida reputazione diventando uno dei principali produttori di impianti antincendio e gruppi di pressurizzazione in Italia. La società svolgerà un ruolo fondamentale per la produzione e sviluppo di impianti antincendio e sistemi nel gruppo Wilo.

www.wilo.it



Nella foto, da sinistra: Ing. Boris Lombard (Wilo SE Senior Vice-President Sales Region EU+); Ing. Eric Lachambre (Wilo SE Executive Board Member); Ing. Michele Loiacono (General Manager Wilo Systems Italia); Saverio Loiacono (Responsabile qualità Wilo System Italia)

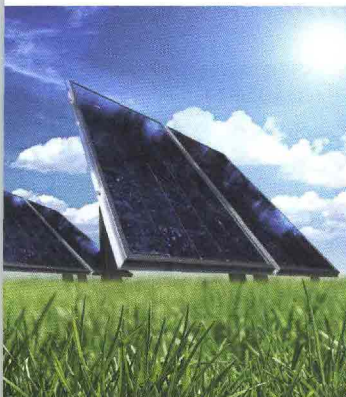
Al via la prima certificazione di edifici in legno

La prima certificazione di un edificio ARCA (ARchitettura Comfort Ambiente), nuovo marchio italiano ideato in modo specifico per l'edilizia in legno, è promosso da Trentino Sviluppo e gestito da Odatech, l'Organismo di abilitazione e certificazione di Habitech - Distretto Tecnologico Trentino. Ad essere certificato sarà il padiglione polifunzionale che rappresenterà l'Italia presso Floriade 2012, l'esposizione internazionale dedicata a floricoltura, orticoltura e sostenibilità ambientale che si terrà in Olanda, a Venlo, da aprile ad ottobre 2012. ICMQ, organismo di certificazione nelle costruzioni, avrà il compito di verificare che l'edificio in legno costruito per l'occasione rispetti tutti i requisiti acustici, di permeabilità all'aria, di resistenza al fuoco e al sisma, di qualità costruttiva (progettazione, tecnologia, materiali, competenza), di sostenibilità ambientale, efficienza energetica previsti dal nuovo schema di certificazione. L'edificio, di circa 315 metri quadrati, si svilupperà su due piani con copertura a falda unica; sarà realizzato con la tecnica della prefabbricazione a pannello massiccio in legno a fibre incrociate tipo X-Lam e avrà un rivestimento esterno ventilato a doghe orizzontali in legno di larice naturale su strato isolante di fibra minerale.

www.arcacert.com

www.odatech.it

www.icmq.it



Nuove sinergie tra GSE e APER

Firmato il protocollo d'intesa tra l'amministratore delegato del Gestore dei Servizi Energetici, Nando Pasquali, e il presidente dell'Associazione Produttori Energia da Fonti Rinnovabili, Agostino Re Rebaudengo, per avviare un confronto strutturato e permanente in merito all'evoluzione della normativa sulle fonti rinnovabili e sulla relativa applicazione, di reciproco interesse. "Alla luce della prossima emanazione dei decreti attuativi del Decreto Legislativo del 3 marzo 2011, il GSE e APER, nel rispetto dei propri ruoli istituzionali, si impegnano in particolare a istituire un tavolo tecnico permanente di consultazione per la definizione delle regole applicative di competenza del GSE e di confronto sull'interpretazione della normativa" dichiara l'amministratore delegato del GSE Nando Pasquali in occasione della firma. "Con questo protocollo d'intesa si realizza un vero e proprio "ponte" tra il Gse e il mondo delle rinnovabili italiane. - afferma il presidente di APER, Agostino Re Rebaudengo - Il Gse e APER assieme, infatti, potranno fornire, il proprio know how, nuovi strumenti di comunicazione, informazione, interazione e istanze formative agli operatori delle rinnovabili in tempo reale, con un canale bidirezionale. Gli strumenti messi a punto dal protocollo d'intesa firmato oggi, infatti, consentiranno al Gse di colloquiare con gli operatori e anche di recepirne le istanze, le richieste e le aspettative".

www.gse.it